

お客さま本位の業務運営に関する基本方針

平成 30 年 3 月 29 日

郡山信用金庫

郡山信用金庫は、金融商品の販売における「お客さま本位の業務運営に関する基本方針」を制定いたしました。

役職員一人ひとりが、今まで以上にお客さまのためになる質の高い金融商品・サービスの提供に努め、お客さまの安定的な資産形成のお役に立てるよう取り組んでまいります。

1. お客さまの最善の利益追求

お客さまに対して誠実・公正なコンサルティングを行い、お客さまのご意向に沿った商品・サービスをご提案するように努めます。また、お客さまの知識・投資経験・財産の状況・契約目的等をお聞きし、ライフサイクルに合った適切な金融商品をご提案いたします。

2. 利益相反の適切な管理

利益相反管理方針に基づき、お客さまとの取引における利益相反の可能性について正確に把握し、利益相反の可能性がある場合には、当該利益相反を適切に管理いたします。

3. 手数料等の明確化

お客さまにご負担いただく手数料その他の費用の内容について分りやすく丁寧にご説明いたします。

4. 重要な情報の分かりやすい提供

金融商品の特性、リスク等について、お客さまの金融知識や取引の実績、商品の複雑さ等を考慮しお客さまに充分ご理解いただけるよう分りやすい説明に努めます。また、商品販売後におけるアフターフォローの充実に努め、お客さまの投資判断に必要な情報提供を行ないます。

5. お客さまにふさわしいサービスの提供

お客さまの多様なニーズにお応えできるよう、またライフステージに合ったご提案ができるよう、金融商品・サービスのラインアップの充実を行ないます。また、取扱商品の選定にあたっては、商品の特性やリスクを十分に把握して選定いたします。

6. 職員に対する適切な動機づけの枠組みの整備

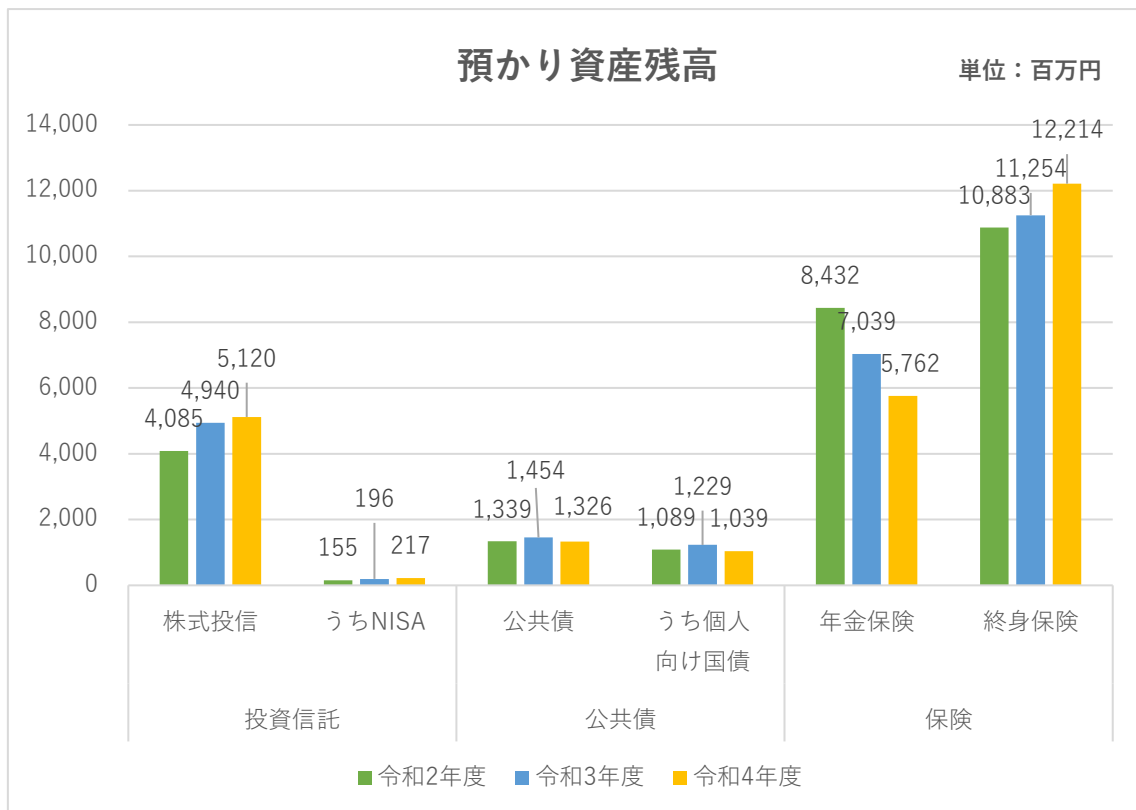
お客さまが求める最適な商品・サービスを提供できるよう、職員に対するコンプライアンスや利益相反に関する研修を継続的に実施してまいります。

お客さま本位の業務運営に関する基本方針にかかる成果指標の公表について

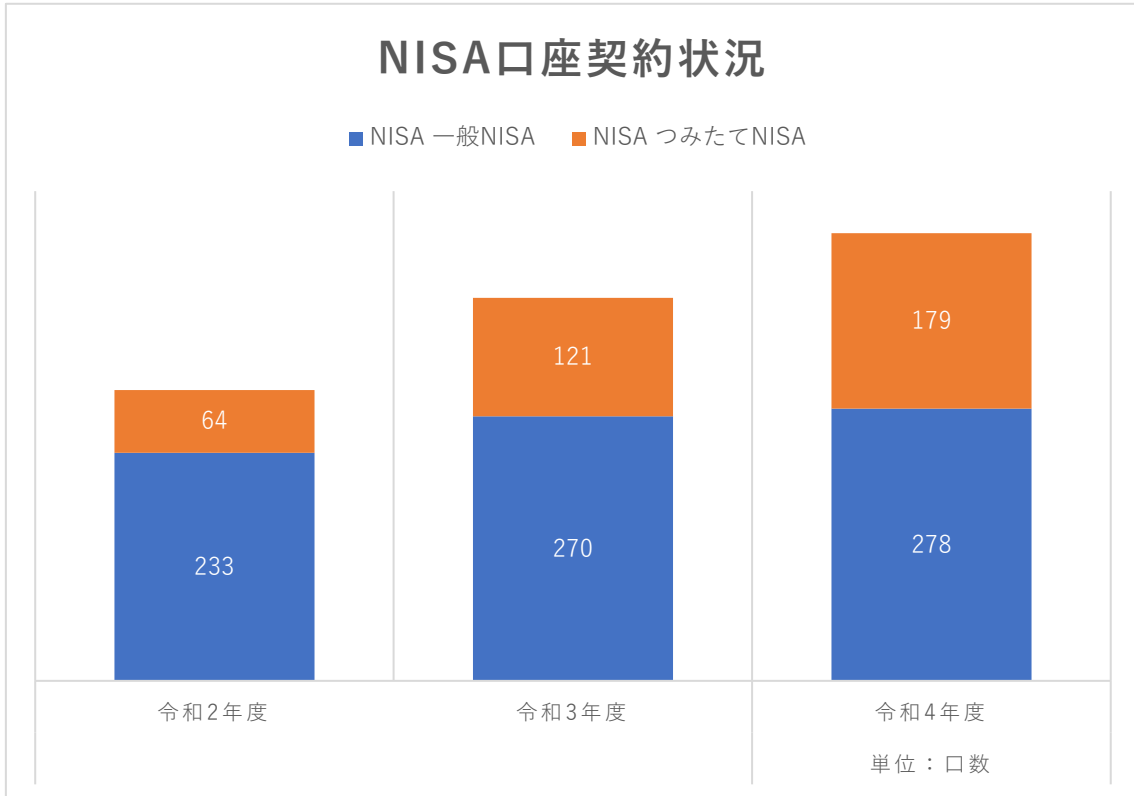
郡山信用金庫は、すでに制定・公表しております「お客さま本位の業務運営に関する基本方針」にかかる成果指標について、自主的な成果指標に加え、投資信託の販売会社における比較可能な共通成果指標を公表致します。

今後もこの基本方針の下、より良いお客さま本位の業務運営を実現するため、改善を図って参ります。

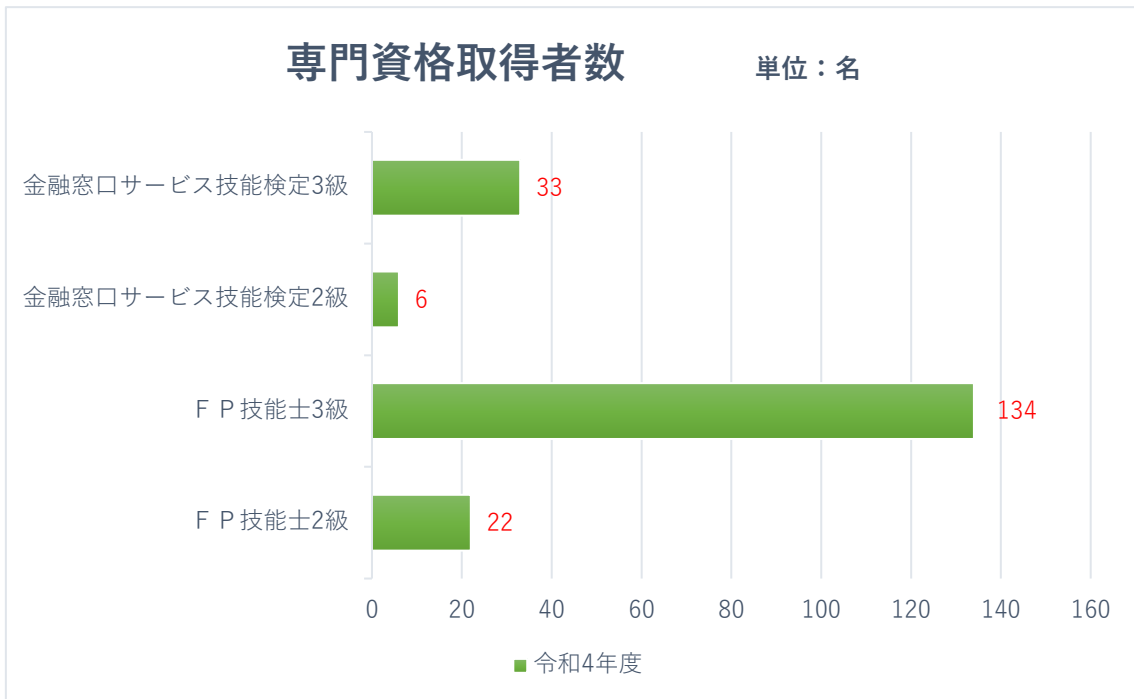
当金庫における自主的な成果指標



投資信託・公共債・保険等の金融商品をご用意し、お客さまの資産形成ニーズに対応しております。



非課税制度のNISAを活用したお客様の資産形成のアドバイスを行っております。

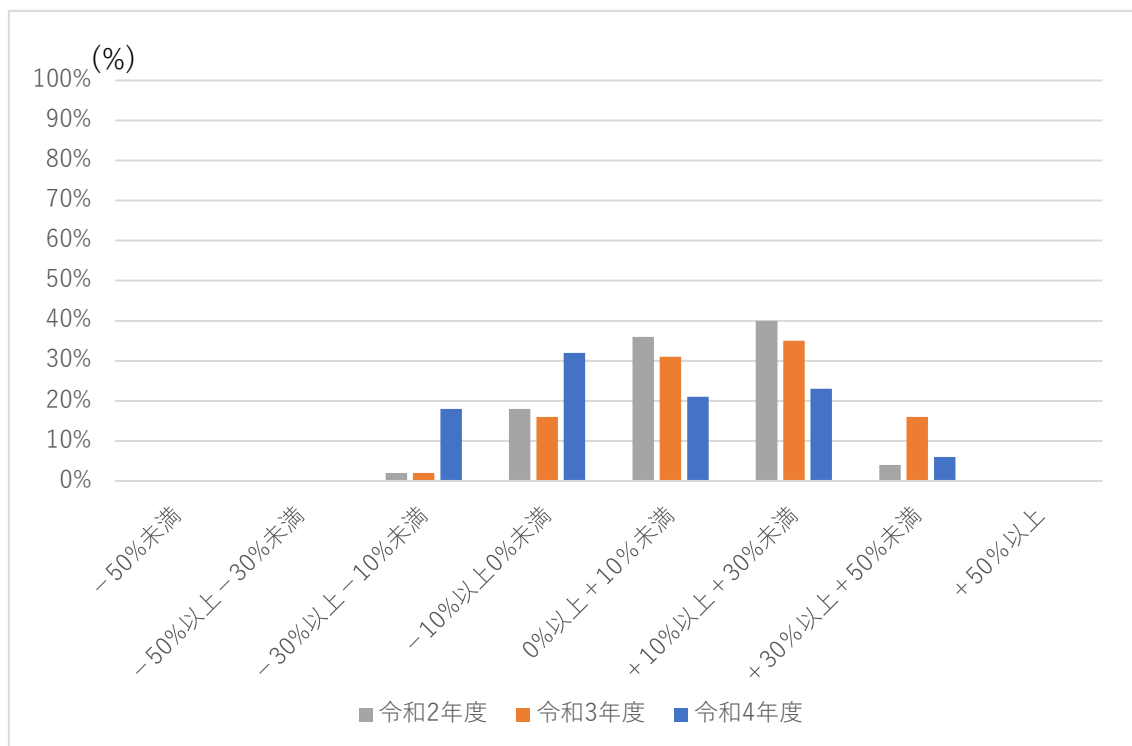


お客様から安心してご相談頂けるように、職員の専門資格の取得を奨励しております。

投資信託の販売会社における比較可能な共通成果指標（共通KPI）

投資信託の運用損益別顧客比率

当金庫で投資信託を保有しているお客さまの運用損益状況を運用損益率区分毎に表示しております。昨年度は運用損益がプラス（0%以上）のお客さまは50%でした。



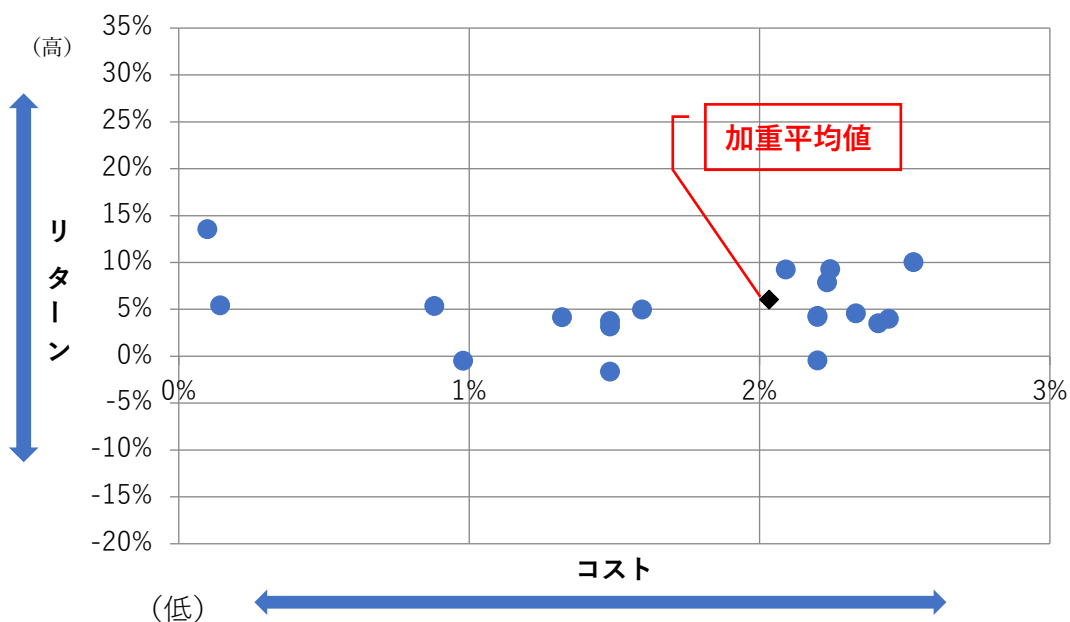
基準日：各事業年度末（3月末）

運用損益：基準日時点の評価金額 + 累計受取分配金額（税引後） + 累計売却金額 - 累計買付金額（販売手数料（税込）を含む）

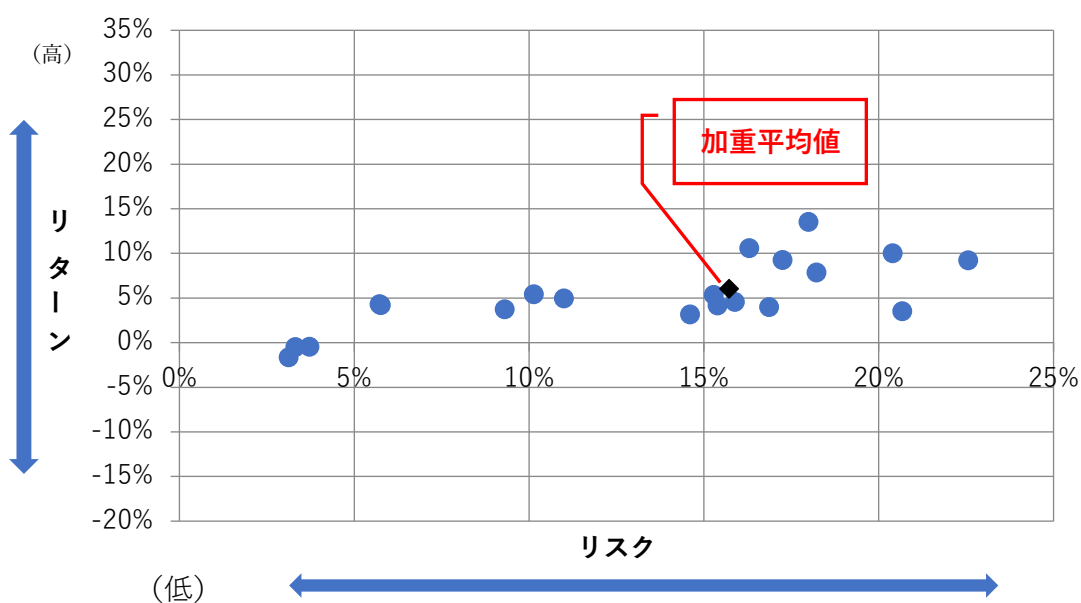
運用損益率：上記運用損益を基準日時点の評価金額で除して算出

投資信託預かり残高上位 20 銘柄のコスト・リターン/リスク・リターン

当金庫の投資信託の残高上位 20 銘柄について、コストやリスクに対するリターンを表示しております。残高上位 20 銘柄の平均コスト 2.03%、平均リスク 15.72%に対し、平均リターンが 6.03%となりました。



残高加重平均値	コスト	リターン
	2.03%	6.03%



残高加重平均値	リスク	リターン
	15.72%	6.03%

基準日：令和5年3月末時点

対象ファンド：投資信託の預かり資産残高上位20銘柄（設定後5年以上）

コスト：（販売時手数料÷5）＋信託報酬（年率）

リターン：過去5年間のトータルリターン（年率換算）

騰落率算出の際に用いる基準価額は分配金再投資後（税引前）の基準価額を使用

リスク：過去5年間の月次リターンの標準偏差（年率換算）

騰落率算出の際に用いる基準価額は分配金再投資後（税引前）の基準価額を使用

※上記は将来における当金庫取扱いの投資信託のリターン、リスクを示唆、保証するものではありません。

当金庫の投資信託の残高上位20銘柄（令和5年3月末時点）

※設定後5年以上

No.	ファンド名	運用会社
1	新光US-REITオープン	アセットマネジメントOne
2	しんきんJリートオープン（毎月決算型）	しんきんアセットマネジメント投信
3	グローバル・ヘルスケア&バイオ・ファンド	三菱UFJ国際投信
4	AI（人工知能）活用型世界株ファンド	アセットマネジメントOne
5	しんきん3資産ファンド（毎月決算型）	しんきんアセットマネジメント投信
6	三井住友・グローバル・リート・オープン	三井住友DSアセットマネジメント
7	しんきんグローバル6資産ファンド（毎月決算型）	しんきんアセットマネジメント投信
8	投資のソムリエ	アセットマネジメントOne
9	ノムラ・ジャパン・オープン	野村アセットマネジメント
10	しんきん世界好配当利回り株ファンド（毎月決算型）	しんきんアセットマネジメント投信
11	しんきんアジアETF株式ファンド	しんきんアセットマネジメント投信
12	グローバル・ハイクオリティ成長株式ファンド（為替ヘッジなし）	アセットマネジメントOne
13	リスク抑制世界8資産バランスファンド	アセットマネジメントOne
14	しんきんJPX日経400オープン	しんきんアセットマネジメント投信
15	たわらノーロードバランス（8資産均等）	アセットマネジメントOne
16	しんきん世界アロケーションファンド	しんきんアセットマネジメント投信
17	しんきん好配当利回り株ファンド（3ヵ月決算型）	しんきんアセットマネジメント投信
18	ニッセイ／パトナム・毎月分配インカムオープン	ニッセイアセットマネジメント
19	ニッセイ／パトナム・インカムオープン	ニッセイアセットマネジメント
20	たわらノーロード先進国株式	アセットマネジメントOne

以上